

Figuras material complementario

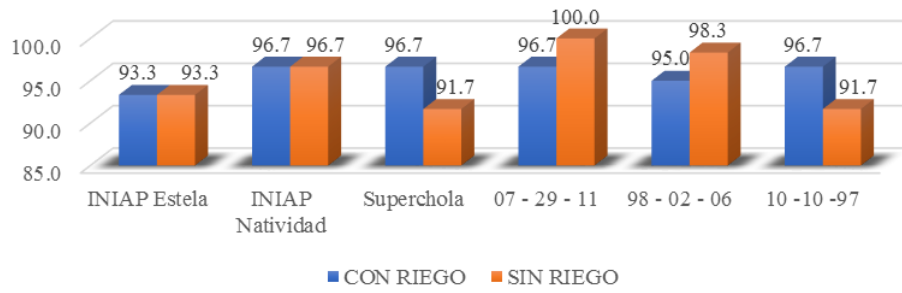


Figura 1S. Promedios de emergencia (%) a los 45 días después de la siembra

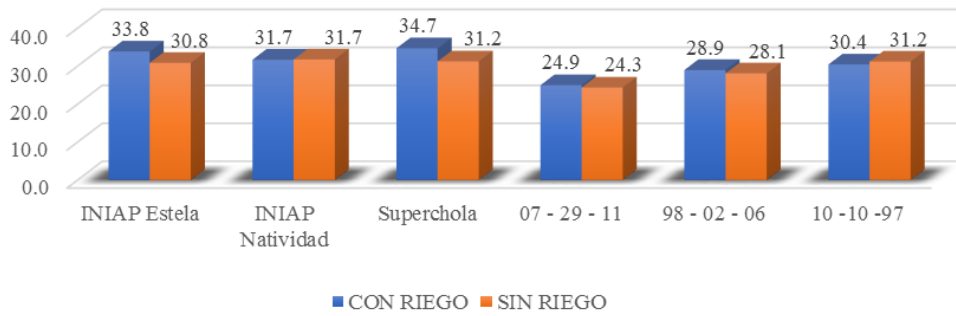


Figura 2S. Promedios de altura (cm) a los 45 días después de la siembra (dds)

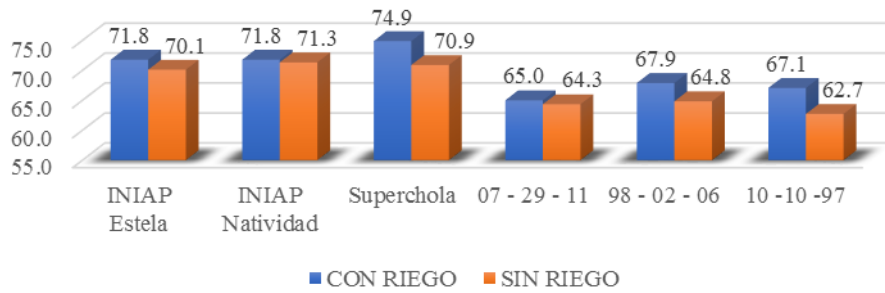


Figura 3S. Promedios para altura de planta (cm) a los 75 días de la siembra(dds).

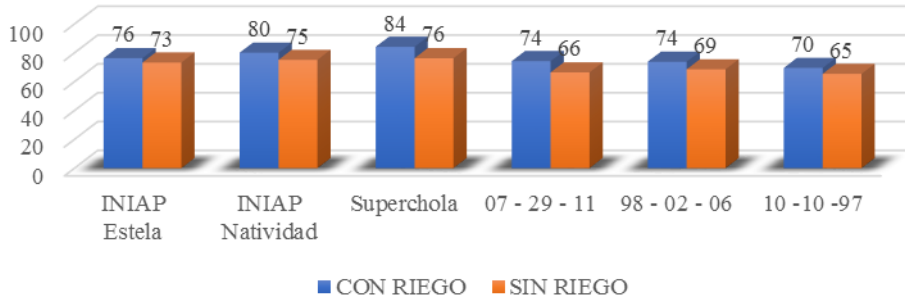


Figura 4S. Promedios de altura (cm) a los 105 días de la siembra (dds).

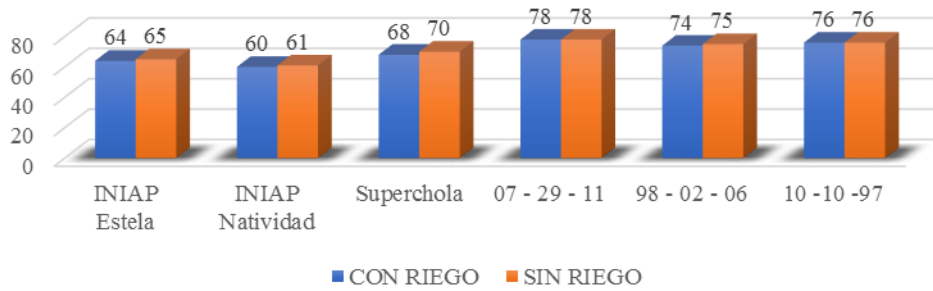


Figura 5S. Promedios de floración (días)

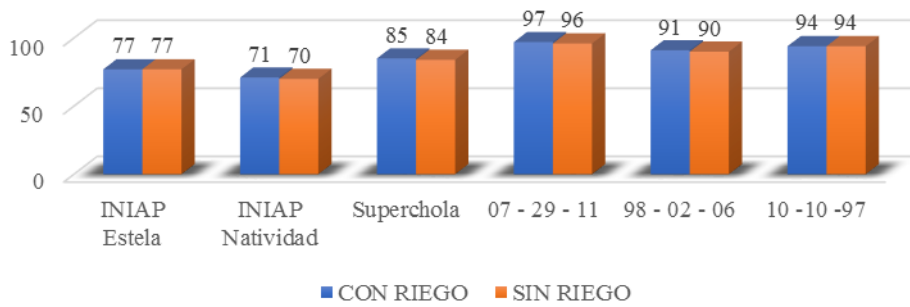


Figura 6S. Promedios de tuberización (días)

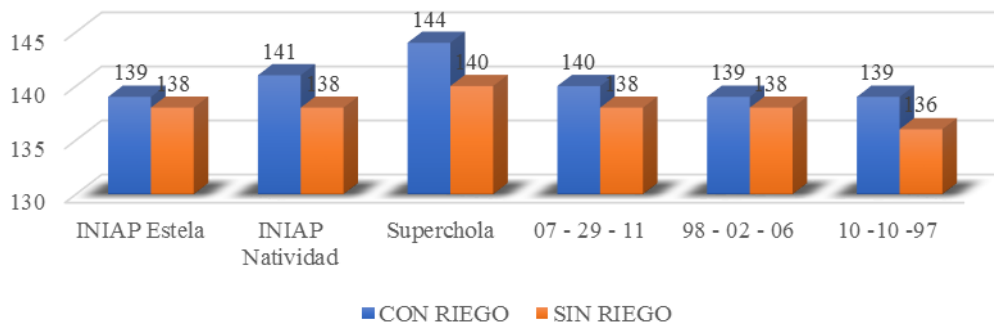


Figura 7S. Promedios de senescencia (días)

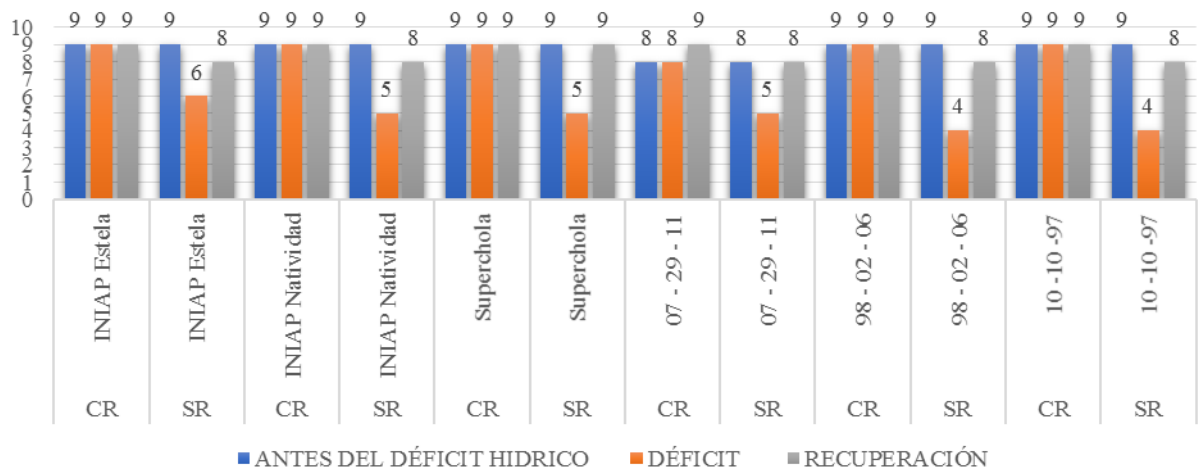


Figura 8S. Promedios de potencial de recuperación (escala), CR = Con Riego, SR = Sin Riego.

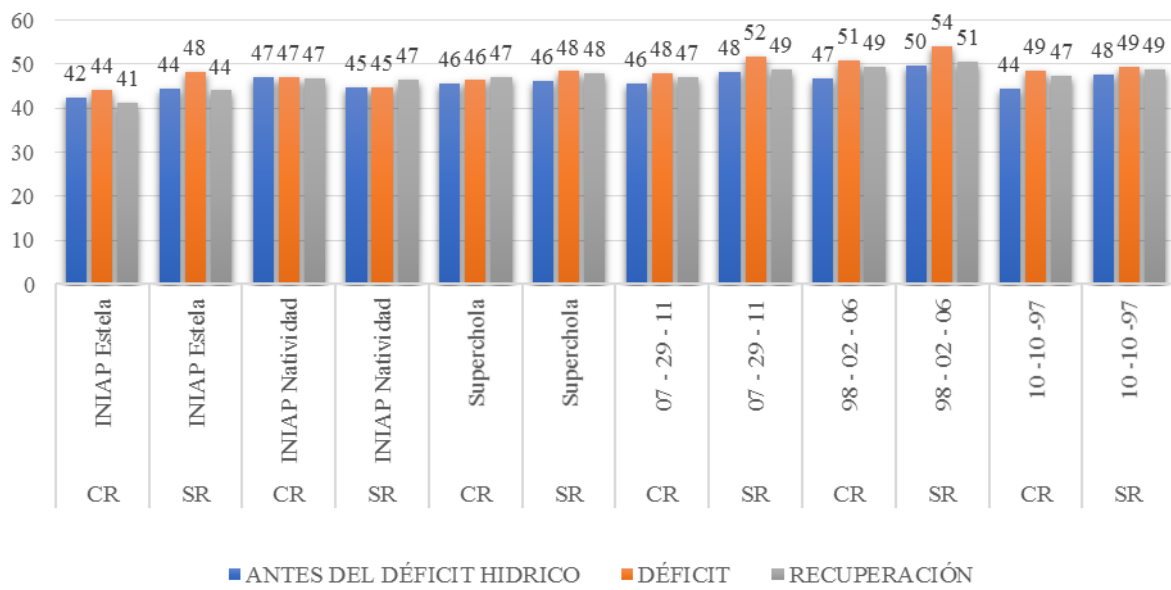


Figura 9S. Promedios contenido de clorofila (spad). CR = Con Riego, SR = Sin Riego.

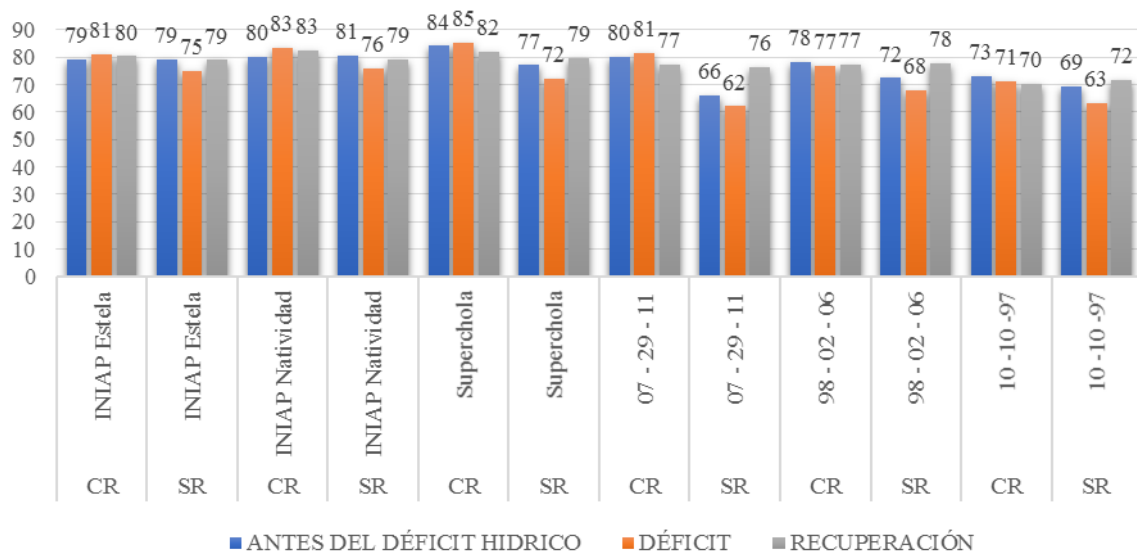


Figura 10S. Promedios contenido relativo de agua (%) de las hojas. CR = Con Riego, SR = Sin Riego.

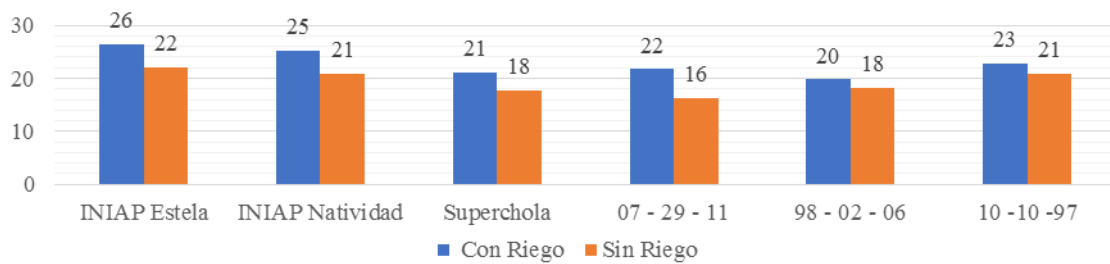


Figura 11S. Promedios de materia seca (%)

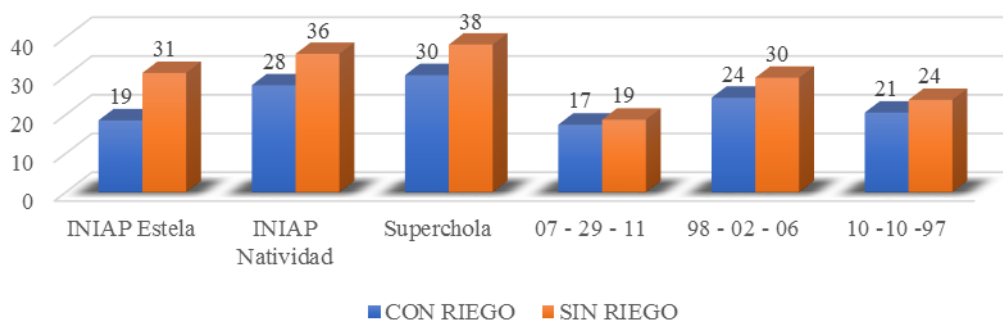


Figura 12S. Promedios de tubérculos por planta.

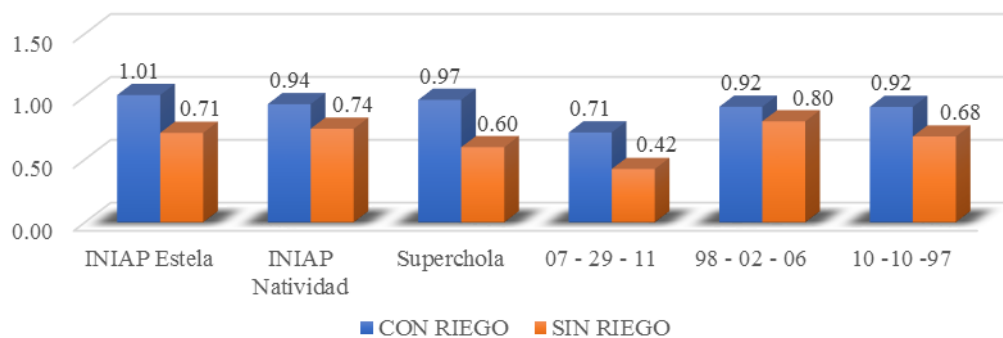


Figura 13S. Promedios de rendimiento por planta (kg/planta).

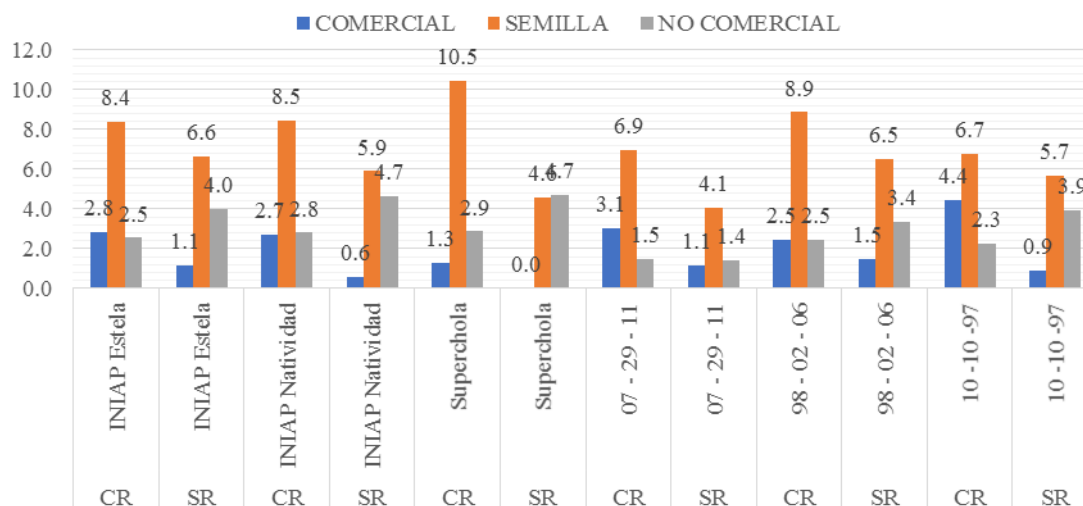


Figura 14S. Promedios de rendimiento de papa comercial, semilla y no comercial (kg/parcela net) CR = Con Riego, SR = Sin Riego.

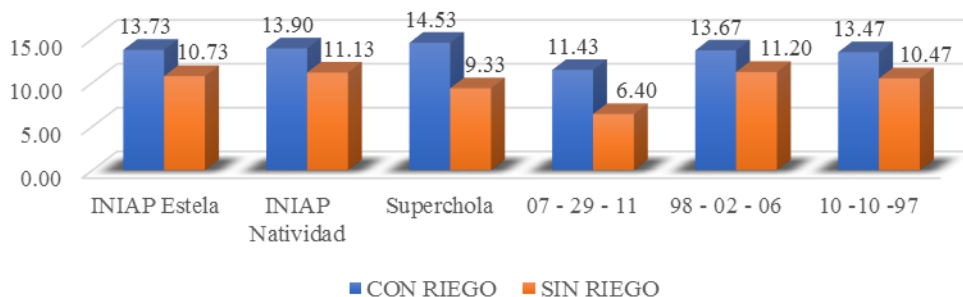


Figura 15S. Promedios de rendimiento total (kg/parcelas netas).

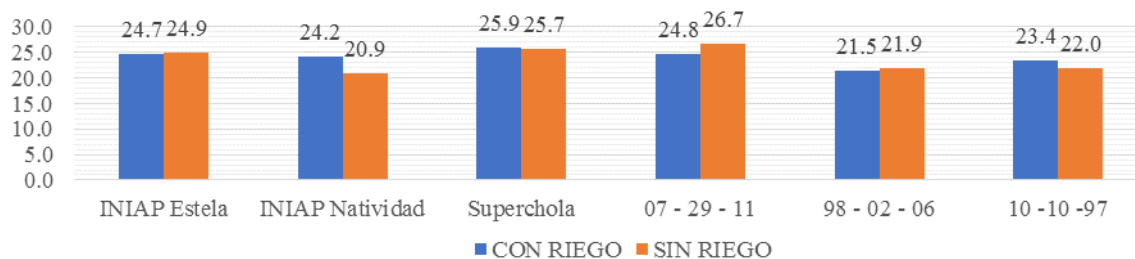


Figura 16S. Promedios de materia seca (%) de los tubérculos.